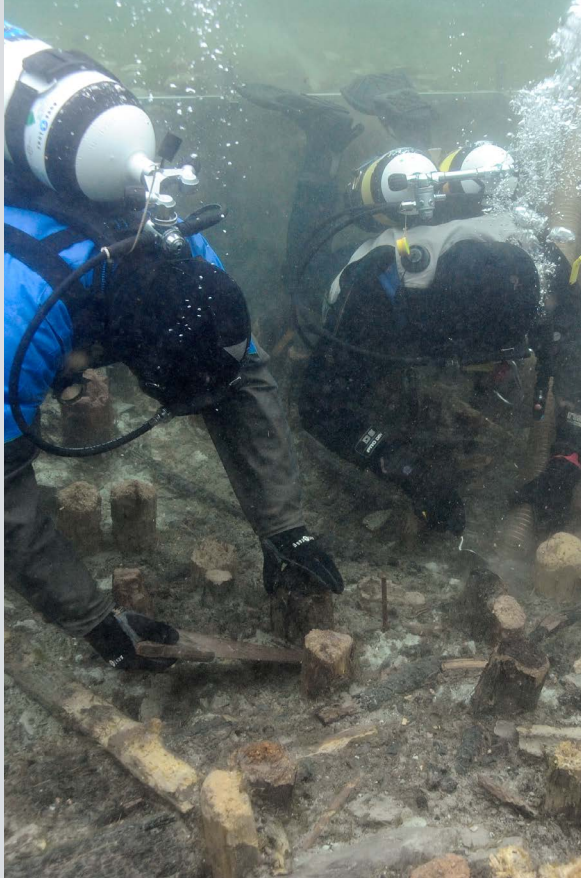


# DENKMALPFLEGE BUCHPRÄSENTATION



Einladung zur Buchpräsentation

## Die Pfahlbausiedlung von Sipplingen-Osthafen

Mittwoch, 13. September 2023  
17:30 Uhr

Rathaus Sipplingen, Bürgersaal  
Rathausstraße 10



**SIPPLINGEN**  
am Bodensee



**Baden-Württemberg**  
LANDESAMT FÜR DENKMALPFLEGE  
IM REGIERUNGSPRÄSIDIUM STUTT GART



## Begrüßung

**Oliver Gortat**

Bürgermeister  
Gemeinde Sipplingen



**SIPPLINGEN**  
am Bodensee

## Grußwort

**Prof. Dr. Claus Wolf**

Präsident  
Landesamt für Denkmalpflege  
im Regierungspräsidium Stuttgart



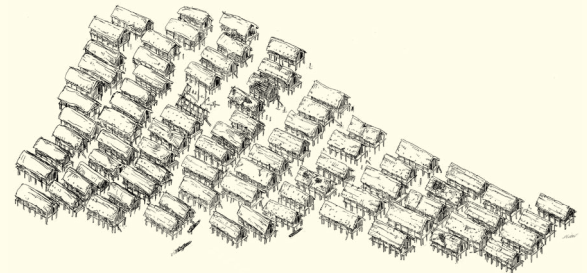
## Vortrag

**Sipplingen-Osthafen:  
Jahrtausende besiedelt,  
Jahrzehnte erforscht**

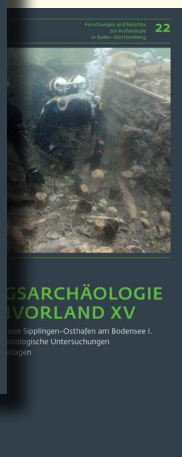
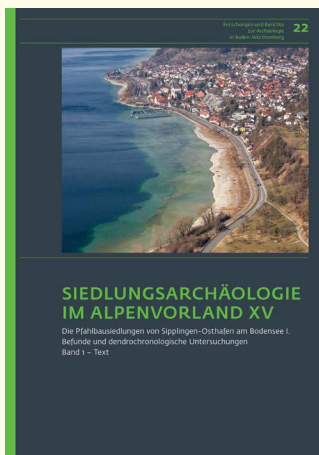
**Dr. Renate Ebersbach**

**Dr. Helmut Schlichtherle**

Landesamt für Denkmalpflege  
im Regierungspräsidium Stuttgart



Im Anschluss laden die Gemeinde Sipplingen und  
das Landesamt für Denkmalpflege Sie herzlich zu  
einem Umtrunk ein.



Die Fundstelle „Sipplingen-Osthafen“ am Nordufer des Überlinger Sees gehört zu den bedeutendsten prähistorischen Seeufersiedlungen des Bodensees. Seit 2011 ist sie Teil des UNESCO-Welterbes „Prähistorische Pfahlbauten um die Alpen“.

Bereits 1978 begannen in Sipplingen die ersten taucharchäologischen Untersuchungen. In den folgenden drei Jahrzehnten gelang es, ein detailreiches Bild der Entwicklung der Siedlung und ihrer Umwelt im Zeitraum von 3900–900 v. Chr. zu entwerfen.

Im vorliegenden Band werden die Ergebnisse der Grabungen und der dendrochronologischen Untersuchungen vorgelegt sowie Schlussfolgerungen zur Besiedlungsgeschichte und zur Siedlungs- und Hausbauweise diskutiert. In zwei weiteren Bänden folgen Funde und naturwissenschaftliche Untersuchungsergebnisse.

Irenäus Matuschik, Adalbert Müller, André Billamboz, Oliver Nelle, Renate Ebersbach, Helmut Schlichtherle

**Siedlungsarchäologie im Alpenvorland XV. Die Pfahlbausiedlungen von Sipplingen-Osthafen am Bodensee I. Befunde und dendrochronologische Untersuchungen**

Forschungen und Berichte zur Archäologie in Baden-Württemberg 22

Dr. Ludwig Reichert Verlag  
Wiesbaden 2023

2 Teilbände, 372 u. 164 Seiten mit 154 Abbildungen, 11 Tabellen, 134 Tafeln und 6 Beilagen

ISBN 978-3-7520-0648-3  
89,00 Euro

Um Anmeldung bis 6. September 2023 wird gebeten unter:  
[LAD82-Veranstaltungen@rps.bwl.de](mailto:LAD82-Veranstaltungen@rps.bwl.de)